

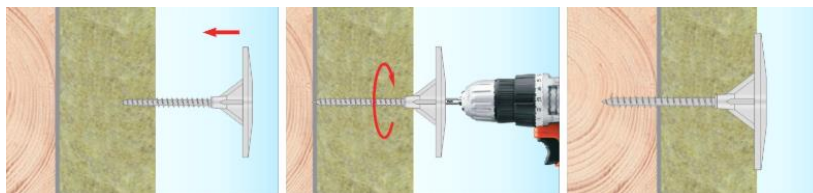
ДЕКЛАРАЦИЯ ЗА ЕКСПЛОАТАЦИОННИ ПОКАЗАТЕЛИ

1. Тип, партиден или сериен номер:

Шайба за изолация – TD060 / TDP060

2. Предвидена употреба или употреби:

Шайбата служи за надеждно и сигурно закрепване на изолационни материали. Комплектова се с допълнителен крепежен елемент – винт за метал или винт за дърво в зависимост от основата.



3. Име, регистрирано търговско наименование или регистрирана търговска марка и адрес за контакт.

ВНОСИТЕЛ

КАМ-04 ООД

България, Пловдив 4003, ул. Брезовско шосе 176

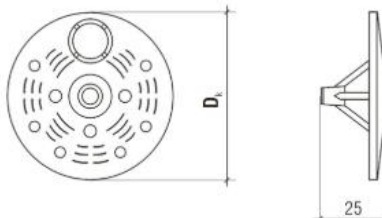
търговска марка




4. Система или системи за оценяване и проверка на постоянство на експлоатационните показатели.

Система 2+

5. Декларирани експлоатационни показатели:



Шайба за изолация – TD060 / TDP060

Съществена характеристика	Експлоатационен показател	Техническа спецификация
1. Размери D /мм/	60	 Technical approval АТ – 15 – 9228 / 13
2. Устойчивост на изтръгване от:	В зависимост от дебелината на основата посочена в техническата спецификация на производителя.	
2.1 метал	0.21 до 1.23 kN	
2.2 дърво	1.55 до 2.77 kN	
3. Материал		
3.1 TD060	Полиамид PA / Найлон /	
3.2 TDP060	Полипропилен PP	

6. Експлоатационните показатели на продукта, идентифициран в т.1, съответстват на декларираните експлоатационни показатели в т. 5.

7. Настоящата декларация за експлоатационните показатели се издава в съответствие с Регламент /ЕС/ №305/2011, като отговорността за нея се носи изцяло от посочения по-горе производител.

Дата: 06.04.2020
Гр.Пловдив

КАМ-04 ООД:
/ Продуктът е изработен в /