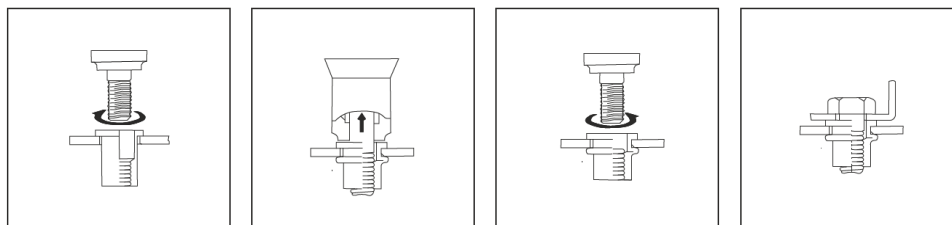


Приложение

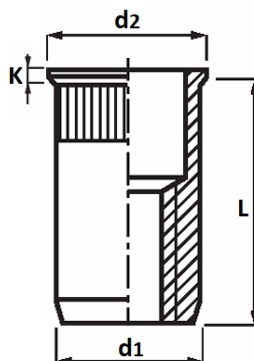
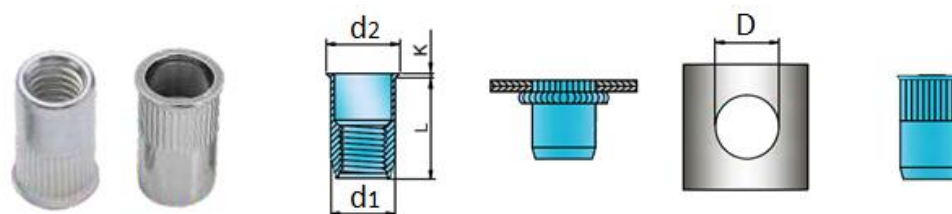
Нит-гайките се използват за закрепване чрез занитване на един или повече елемента. В елементите, които занитва нит-гайката, предварително е пробит отвор със съответния размер на гайката.

Важен параметър е и минимална и максимална дебелина / работен диапазон / на занитваните елементи в зависимост от използваната нит-гайка.

Монтаж



Нит-гайка цилиндрична с фрезенк. глава с накатка, Zn



M	L /mm/	d1 /mm/	d2 /mm/	K /mm/	D /mm/	Работен диапазон /mm/
M3	9.0	4.9	6.0	0.5	5.0	0.3 - 1.5
M4	10.0	5.9	7.0	0.6	6.0	0.3 - 2.0
M5	12.0	6.9	8.0	0.7	7.0	0.3 - 2.0
M6	15.0	8.9	10.0	0.7	9.0	0.3 - 2.0
M8	17.0	10.9	12.0	0.8	11.0	0.3 - 3.0
M10	21.0	12.9	14.0	0.8	13.0	0.5 - 4.0